



Le compostage individuel

POUR RESERVER UN COMPOSTEUR INDIVIDUEL, BIEN VOULOIR RETOURNER CE QUESTIONNAIRE AU PÔLE DE PROXIMITÉ DES PIEUX

- JE RESERVE DES MAINTENANT UN COMPOSTEUR INDIVIDUEL DE 320 LITRES
 JE RESERVE DES MAINTENANT UN COMPOSTEUR INDIVIDUEL DE 620 LITRES

(MERCİ DE PRENDRE CONNAISSANCE DES INFORMATIONS COMPLÉMENTAIRES AU VERSO)

Une caution de 20 € sera à régler à la remise du composteur.

Nom : Prénom :

Adresse :

Code Postal : Ville :

Téléphone : E-mail :

Les composteurs seront distribués suivant les disponibilités. Les 20 € de caution seront à régler lors de la mise à disposition du composteur auprès de l'agent communautaire habilité.

Avec chaque composteur, vous sera remis un bio-seau pour trier les déchets organiques à la maison et un guide de compostage.

Pour tout renseignement complémentaire, veuillez contacter le Service Environnement du pôle de proximité des Pieux au 02.33.08.23.00 poste des services techniques ou par messagerie slagalle@cc-lespieux.com.

Le pôle de proximité des Pieux vous remercie de votre participation

« Les informations recueillies sont nécessaires à assurer le suivi de l'opération de mise à disposition de composteurs individuels. Elles font l'objet d'un traitement informatique et sont destinées au service Environnement du pôle de proximité des Pieux. Conformément à la loi « informatique et libertés » du 6 janvier 1978, vous bénéficiez d'un droit d'accès et de rectification aux informations qui vous concernent. Si vous souhaitez exercer ce droit et obtenir communication des informations vous concernant, veuillez vous adresser au Service Environnement du pôle de proximité des Pieux. »

NOS POUBELLES DÉBORDENT : COMPOSTONS !



fruits
abîmés

Chacun d'entre nous produit **577 kg de déchets**
par an* dont, en moyenne :
396 kg d'ordures ménagères
+181 kg de déchets divers apportés en déchèterie

* source : enquête collecte 2005 - ADÈME



mouchoirs en papier

Un sacré coût par ménage !

6,85 milliards d'euros par an !

Ce sont les dépenses liées aux ordures ménagères.



filtres
de thé



**Pourtant 1/3 de ces déchets sont bio-dégradables
et peuvent être transformés en compost !**

250 kg de déchets compostables par habitant et par an !

200 kg de petits déchets de jardin (tontes, feuilles, plantes, tailles...)
+ 50 kg de déchets de cuisine biodégradables



feuilles

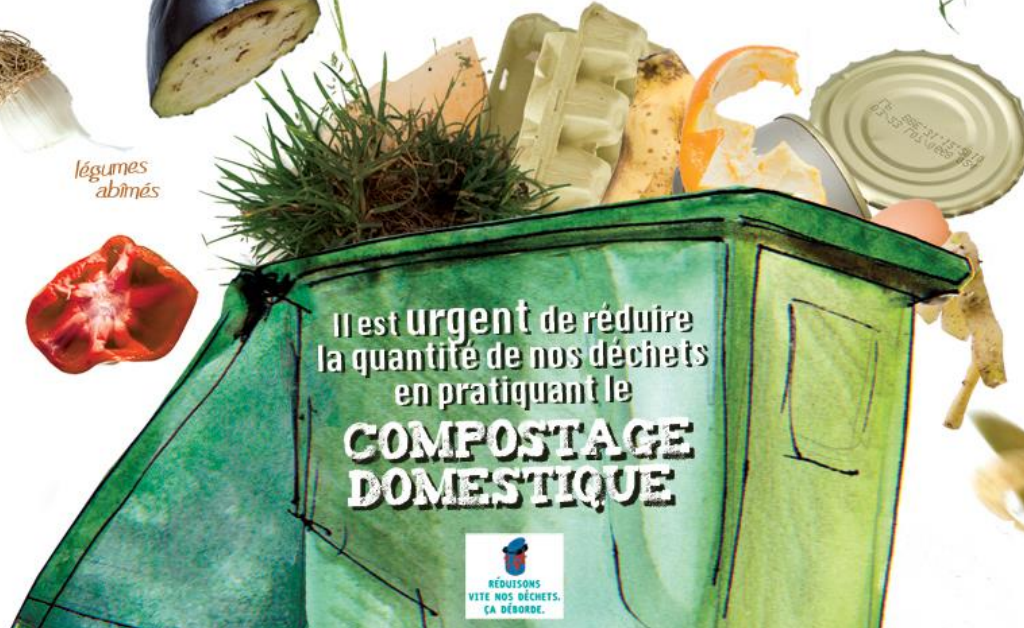


tontes
de gazon

**Alors, pourquoi ne pas profiter
de cette ressource ?**



légumes
abîmés



Il est urgent de réduire
la quantité de nos déchets
en pratiquant le
**COMPOSTAGE
DOMESTIQUE**

